

PONSSE



ЕЛЕФАНТ

ФОРВАРДЕР

Исключительный ОБЪЕМ ЗАГРУЗКИ и наивысшая СИЛА ТЯГИ

Восемнадцатитонный форвардер PONSSE Elephant предлагает исключительную скорость и эффективность транспортировки. Тяга и крутящий момент его двигателя предназначены для экстремальных условий и требований. Его отличная работа особенно заметна на гористой местности, в глубоком снегу и на слабонесущих грунтах. Регулируемая грузовая площадка 6,25 кв. м, эффективная трансмиссия

и мощный манипулятор обеспечивают быструю и надежную транспортировку грузов к придорожному складу независимо от окружающих условий.

Гидравлическая система PONSSE Elephant приводит в движение быстродействующий и маневренный манипулятор.

ИСКЛЮЧИТЕЛЬНАЯ МОЩНОСТЬ ДВИГАТЕЛЯ УМЕНЬШАЕТ ЭКСПЛУАТАЦИОННЫЕ РАСХОДЫ

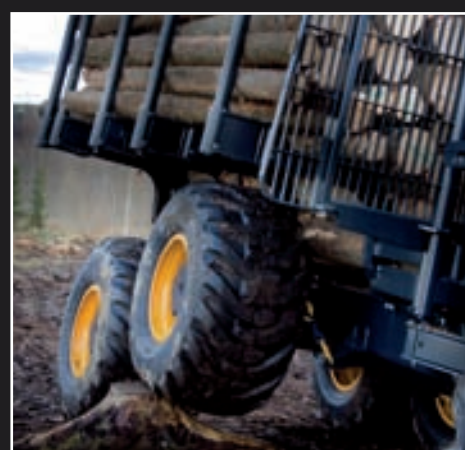
Одно из важнейших свойств форвардера PONSSE Elephant - это уникальная эффективность его двигателя. Он работает более низких оборотах (до 200–250 об./мин.



ПРОДУКТИВНОСТЬ ТЯЖЕЛОВЕСА

меньше), чем другие форвардеры этого класса, при этом достигает необходимой мощности и обеспечивает лучшую производительность гидравлики. Это означает, в числе прочего, снижение затрат, засчет снижения расхода топлива, более тихие и комфортные условия рабо-

ты оператора. Надежный встроенный инжекторный насос обеспечивает точно выверенный по времени впрыск при давлении до 1800 бар. Чистое и полное сгорание обеспечивает значительную экономию топлива и большие интервалы замены масла.



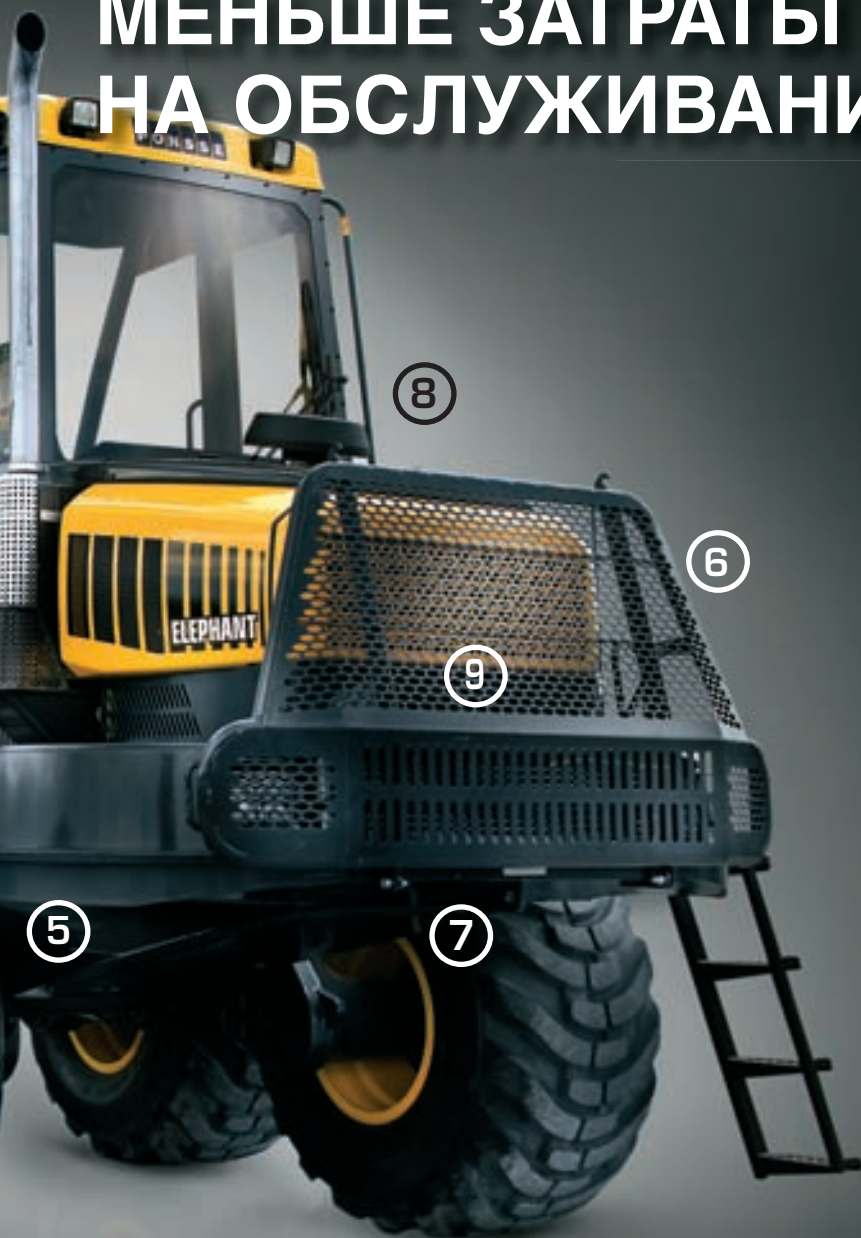


НАДЕЖНАЯ И ДОЛГОВЕЧНАЯ КОНСТРУКЦИЯ

В конструкции форвардера PONSSE Elephant использованы очень прочные комплектующие, в частности, усиленные стальные конструкции, а также пальцы увеличенного диаметра, например, в манипуляторе и в поворотном цилиндре. Новый механизм блокировки полурам обе-

спечивает полную фиксацию. Межрамный шарнир снабжен большим и прочным подшипником, поворотные цилиндры хорошо защищены. Это обеспечивает большой угол поворота, превосходную тягу в поворотах и долговечность всей конструкции.

ПРОЧНАЯ, ДОГОВЕЧНАЯ КОНСТРУКЦИЯ — МЕНЬШЕ ЗАТРАТЫ НА ОБСЛУЖИВАНИЕ



НАДЕЖНАЯ И ДОГОВЕЧНАЯ КОНСТРУКЦИЯ

В надежной и долговечной конструкции форвардера PONSSE Elephant использованы очень прочные материалы, в частности, усиленные стальные конструкции, а также пальцы увеличенного диаметра, например, в кране и в поворотном цилиндре. Новый блокиратор колебаний рамы обеспечива-

ет полную блокировку и позволяет устанавливать и снимать его быстро и плавно. Шарнир рамы снабжен большим и прочным подшипником, поворотные цилиндры хорошо защищены. Это обеспечивает большой угол поворота, превосходную тягу в поворотах и долговечность всей конструкции. PONSSE Elephant предназначен для долгой работы.

1. Большая загрузочная площадка (6,25 кв. м) и гидравлически регулируемая решетка грузового отсека, которая при необходимости перемещается в обоих направлениях.

2. Мощный, быстрый, легко управляемый и надежный манипулятор.

3. Новый гидравлический механизм блокировки рам стал еще мощнее, чем на предыдущих моделях, и гарантирует 100 % фиксацию. Конструкция рамы долговечна и не нуждается в обслуживании.

4. Надежный межрамный шарнир и большой усиленный главный подшипник обеспечивают долгую работу конструкции без расшатывания.

5. На машине имеется несколько подножек и поручней, обеспечивающих легкое и безопасное обслуживание.

6. Безопасная лестница с гидроприводом.

7. Большой дорожный просвет гарантирует уверенное движение в тяжелых условиях.

8. Мощный дизельный двигатель, очень низкое потребление топлива и длительные интервалы между заменами масла.

9. Большая дополнительная передняя решетка защищает двигатель в сложных условиях.





OPTICONTROL – интеллектуальный спутник оператора

Сердцем каждой лесозаготовительной машины PONSSE является система OptiControl. Эта система основана на собственной технологии компании Ponsse, надежной и понятной пользователю. Эта система объединяет функции управления манипулятором, трансмиссией и двигателем в одну легко управляемую целостную структуру. Все измерения и параметры управления и мониторинга можно увидеть на одном дисплее. Это делает работу оператора легче и эффективнее.

Система управления современным дизельным двигателем OptiControl совмещает в себе экономичность, надежность и экологичность работы. Она постоянно отслеживает все функции машины и регулирует мощность двигателя точно в соответствии с текущей нагрузкой. Таким образом, система обеспечивает достаточную мощность для текущей задачи и существенно снижает эксплуатационные затраты.

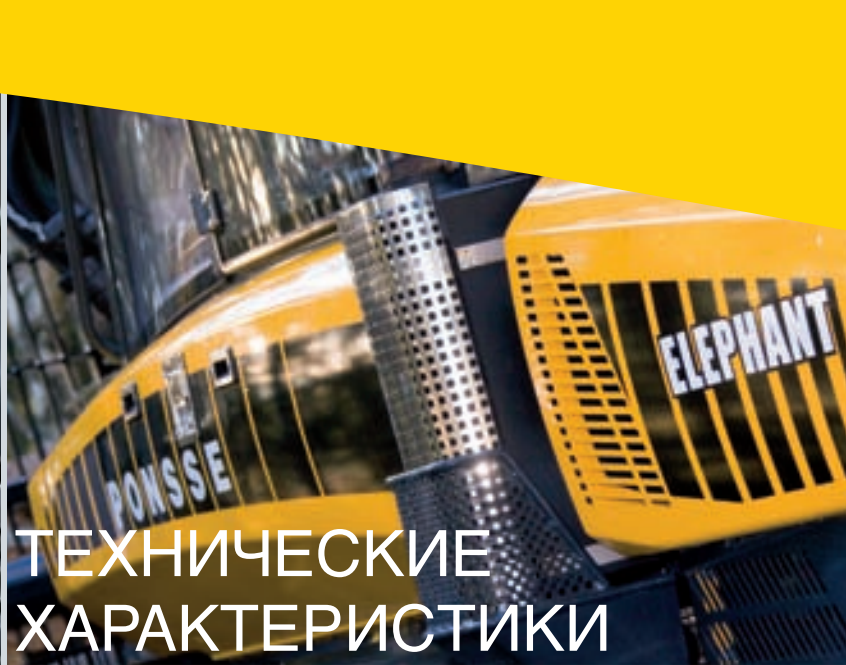




Прорыв в ЭРГОНОМИКЕ

Компания Ponsse также заботится о комфорте оператора лесозаготовительной машины. Кабина форвардера PONSSE Elephant очень просторна и обеспечивает удобство управления, безопасность и продуктивность работы.

Современная эргономика предусматривает, в частности, настраиваемые и удобные в работе органы управления. Все основные переключатели расположены рядом с джойстиком управления. Конструкция ударопрочных окон из поликарбоната с узкими стойками обеспечивает беспрепятственный обзор во всех направлениях. Эффективное подавление шума, а также предназначенные для экстремальных условий системы кондиционирования и отопления повышают уровень комфорта для оператора.



ТЕХНИЧЕСКИЕ ХАРАКТЕРИСТИКИ

СВОЙСТВА

Длина:	10 130 - 11 225 мм
Ширина:	2 930 - 3 130 мм
Трансп. высота (макс.):	3 900 мм
Дорожный просвет:	800 мм
Вес:	8w: Вес нетто от 20 200 кг, Стандартный вес 21 000 кг 6w: Вес нетто от 17 900 кг, Стандартный вес 18 800 кг

ГРУЗОПОДЪЕМНОСТЬ

Полная грузоподъемность:	18 000 кг
Сечение фронта погрузки:	5,2 - 6,25 кв. м
Длина фронта погрузки:	4 500 - 6 100 мм

КРАН

Модель:	PONSSE K100+ M/S
Подъемный момент:	145 кНм
Вылет стрелы:	модель S: 7,6 м, модель M: 9,5 м

ДВИГАТЕЛЬ

Модель:	Mercedes-Benz OM906LA
Мощность:	205 кВт (275 л. с.)
Крутящий момент:	1100 Нм (1200–1500 об./мин.)
Тяговое усилие:	220 кН
Топливный бак:	250 л

ШИНЫ

6-колесный вариант:	передние 700/70—34” задние 750/55—26,5”
8-колесный вариант:	передние и задние 750/55—26,5”

ГИДРАВЛИЧЕСКАЯ СИСТЕМА

Чувствительная к нагрузке, управляемая системой PONSSE OptiControl. Раздельные системы фильтрации и охлаждения.	
Рабочий насос:	190 бар/235 бар
Масляный бак гидравлической системы:	200 л

КАБИНА

Наклоняемая кабина с кондиционером. Отвечает всем стандартам безопасности. Стандартное сиденье без ограничителей перемещения: Bege 9000 SE с подголовником.

ОБОРУДОВАНИЕ

Даже к богатой стандартной комплектации PONSSE Elephant предлагается множество дополнительного оборудования. За подробной информацией обращайтесь к ближайшему поставщику.

Изготовитель оставляет за собой право на внесение технических изменений и усовершенствований.



Ponsse Oyj
FI-74200 Vieremä
ФИНЛЯНДИЯ
Тел. +358 20 768 800
Факс +358 20 768 8690

ООО "Понссе"
Ленинградская область,
Производственная зона «Горелово»,
Волхонское шоссе 2Б, кор.15
Тел.: +7 812 677 65 47
Факс: +7 812 677 32 27

Контакты региональных партнеров в
России и Республике Беларусь смотрите
на сайте www.ponsse.com

PONSSE